

w. min. DACHROCK SP UKŁ. ze  
spadkiem 5% 2-8,5 cm  
w. min. Dachrock max 30 cm  
folia paroizolacyjna  
płyta żelbetowa monolit. 15,0 cm

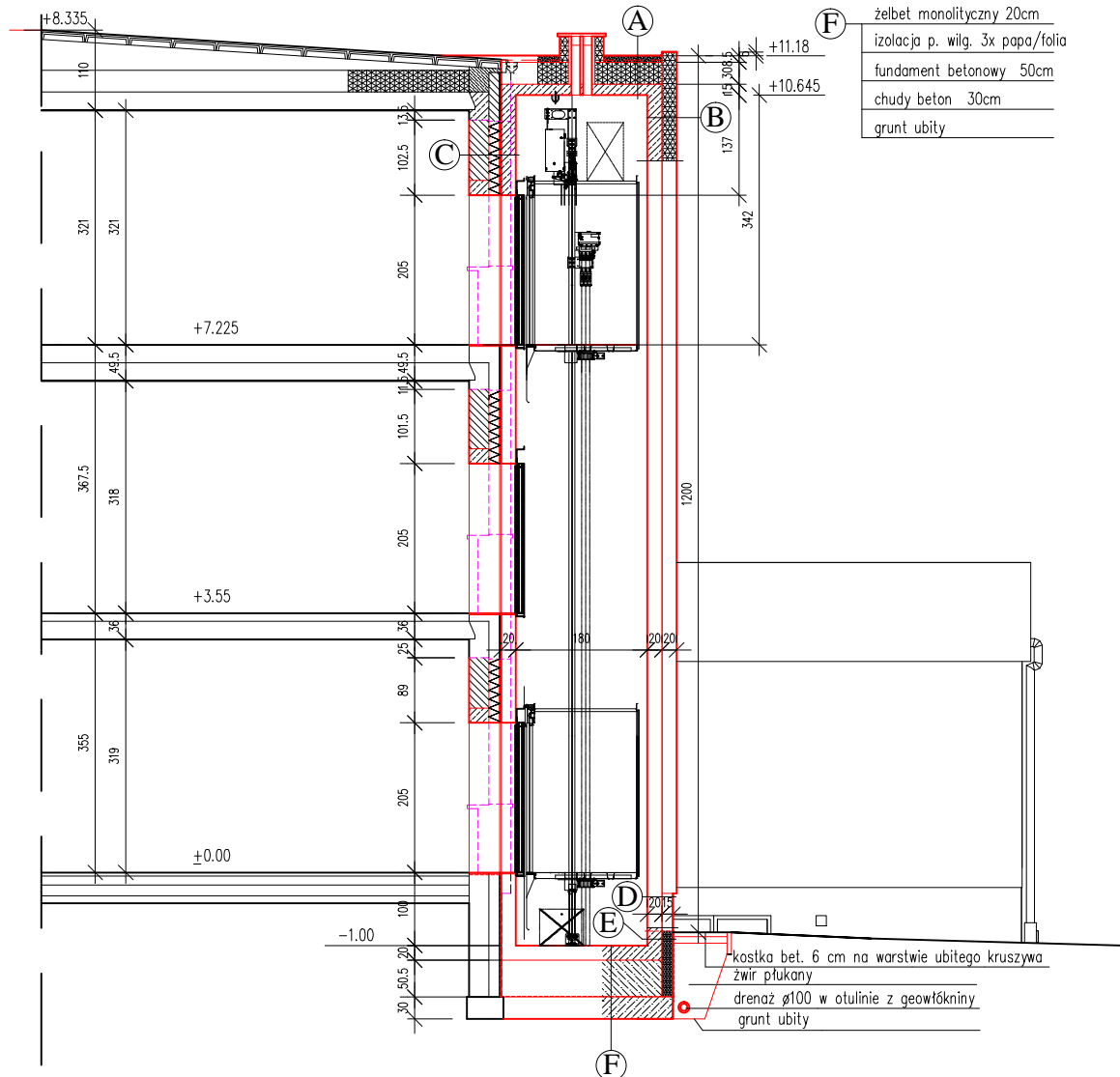
wetna miner. ECO-ROCK L 15 cm  
bloczek gazobetonowy 25,0 cm  
tynk 1,5 cm

(B) tynk cienkowarstw. systemowy  
wetna miner. PANELROCK 20 cm  
żelbet monolityczny 20cm

(D) tynk mozaikowy systemowy  
wetna miner. PREFROCK 15 cm  
żelbet monolityczny 20cm

(E) folia  
wetna miner. PREFROCK 15 cm  
żelbet monolityczny 20cm

(F) żelbet monolityczny 20cm  
izolacja p. wilg. 3x papa/folia  
fundament betonowy 50cm  
chudy beton 30cm  
grunt ubity



#### LEGENDA

ISTNIEJĄCE ŚCIANY

ISTNIEJĄCE ELEMENTY BUDOWLANE

PROJEKTOWANA ROZBIÓRKA FRAGMENTÓW ŚCIAN I ELEMENTÓW BUDOWLANYCH

PROJEKTOWANE ŚCIANY

PROJEKTOWANE ELEMENTY BUDOWLANE

ISTNIEJĄCE OCIEPLENIE (STYROPIAN gr. 20 cm)

PROJEKTOWANE OCIEPLENIE (WETNA MINERALNA gr. 20 cm)

OBIEKT: SZKOŁA PODSTAWOWA NR 4
TEMAT: ROZBUDOWA I PRZEBUDOWA BUDYNKU
TYTUŁ: PB - PRZESZCZĄT A-A
LOKALIZACJA: ANDRYCHÓW, UL. WŁÓKNIARZY 10a dz. 643/27, 692/38 OBR. EWIDENCYJNY ANDRYCHÓW
INWESTOR: GMINA ANDRYCHÓW 34-120 ANDRYCHÓW, UL. RYNEK 15
BRANŻA: ARCHITEKTURA: PROJEKTANT: mgr inż. arch. Małgorzata Magiera uprawnienia w specj. archit. bez ogr. nr 205/90/B-B SPRAWOZDAJĄCY: mgr inż. arch. Joanna Giczala-Ochodek uprawnienia w specj. archit. bez ogr. nr 37/91/B-B
STADIUM: PB DATA: VII 2022 SKALA: 1:100 NR RYS. A - 5